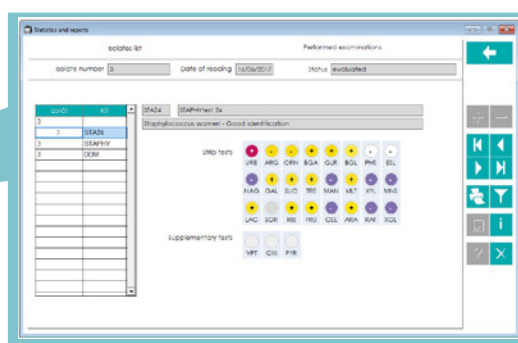


ПРОГРАММНОЕ ОБЕСПЕЧЕНИЕ ERBAEXPERT

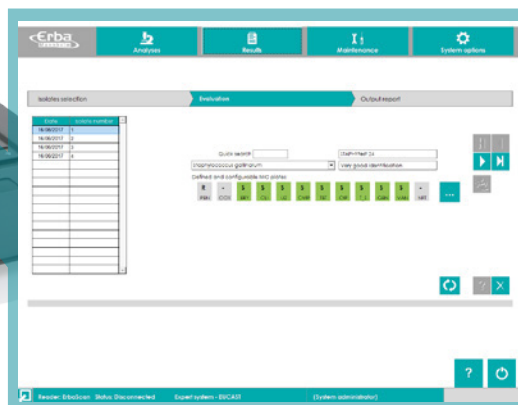
Микробиологическая программа ErbaExpert - это интуитивно понятный и удобный инструмент, предназначенный для оценки всего ассортимента тест-систем Микро-ЛА-Тест.

ErbaExpert может работать как вместе с ридером ErbaScan, так и независимо, осуществляя обработку результатов тестирования, полученных вручную.

ErbaExpert предлагает несколько режимов работы, включающих модули регистрации пациентов, образцов и изолятов, выполнение тестов только на идентификацию или только на чувствительность, выполнение тестов и на чувствительность, и на идентификацию, работу с образцами, полученными из ЛИС и т.д.



Идентификация микроорганизмов



Определение чувствительности

Экспертная система объединяет данные тестов на идентификацию и чувствительность и автоматически предупреждает пользователей в случае нестандартных результатов. Система основана на правилах интерпретации EUCAST и CLSI, рекомендует антибиотики, тип лечения или дальнейшие действия.

ErbaExpert позволяет хранить и фильтровать данные, создавая эпидемиологические и статистические отчеты.

ERBASCAN - УНИВЕРСАЛЬНЫЙ 12-КАНАЛЬНЫЙ ФОТОМЕТР

ErbaScan - это 12-канальный микробиологический ридер, считывающий тест-системы Микро-ЛА-Тест в формате 96-луночных планшетов и стрипов. ErbaScan автоматически распознает позицию и номер образца на планшете.

ErbaScan был разработан для полноценной поддержки всех наборов Микро-ЛА-Тест за счет соответствующего выбора высококачественной оптики и точно подобранных фильтров, полностью соответствующих цветовой шкале биохимических реакций. ErbaScan считывает отдельные планшеты за 6 секунд (тест на чувствительность к антибиотикам), соответственно, за 15 секунд (идентификация).

Технические характеристики:

- диапазон длин волн: 405 – 730 нм;
- стандартные фильтры: 405, 450, 532, 620 и 730 нм;
- диапазон измерения: 0,000 – 4,000 ед. ОП;
- оптика: 12 каналов с одним референсным каналом;
- скорость считывания для 1 фильтра: 6 с;
- управление - внешний компьютер (поставляется отдельно) с установленным ПО ErbaExpert;
- интерфейс передачи данных: USB;
- источник питания: 120-230 В, 50-60 Гц;
- входящее: 30 Вт максимально;
- условия работы: температура 15 to 30 °С, влажность 80 % макс.;
- размеры: 426 x 280 x 174 (Д x Ш x В) мм.

