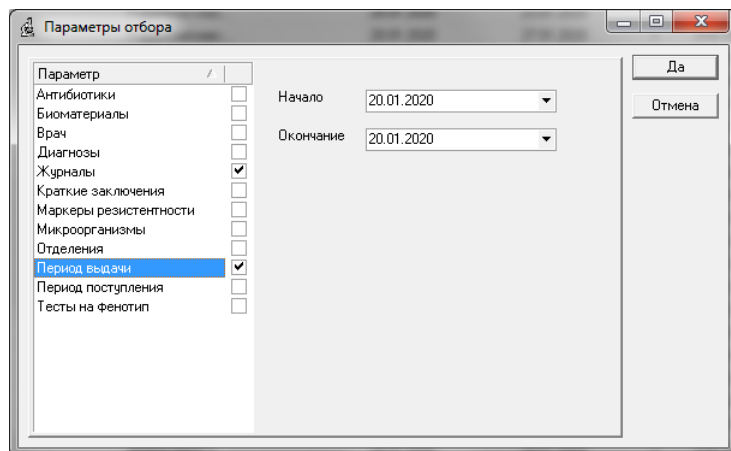
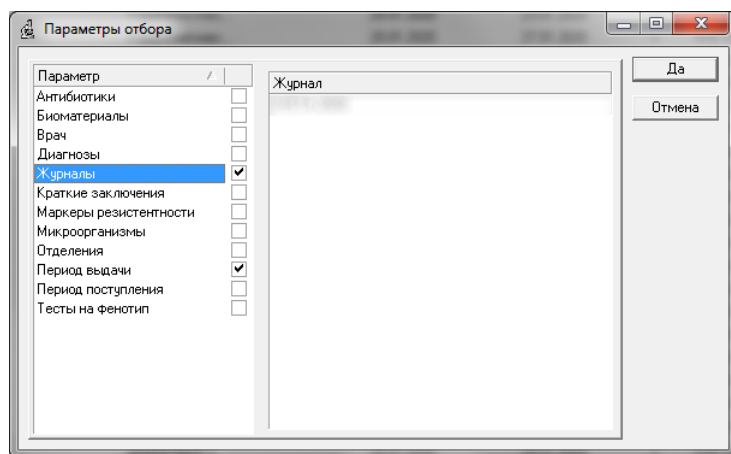


Формирование файла для мониторинга.

Файл мониторинга представляет собой текстовый файл, использующий в качестве разделителя полей - символ табуляции и имеющий кодировку WIN1251.

Формирование файла мониторинга выполняется на основании данных анализов входящих в предварительно созданный список отобранных анализов.

Для создания списка отобранных анализов вызовите команду меню <Журнал><Параметры отбора>: В появившемся окне задайте параметры отбора. Как минимум, следует задать название журнала и период выдачи. Следует задавать именно периоды выдачи, тем самым отбирая выданные (готовые) анализы для мониторинга.



После завершения установки параметров нажмите «Да» для формирования <Списка отобранных анализов>:

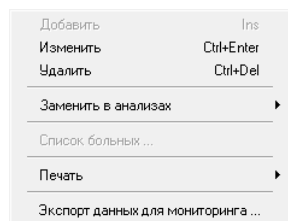
Микроб-2

Журнал Отчет Справка

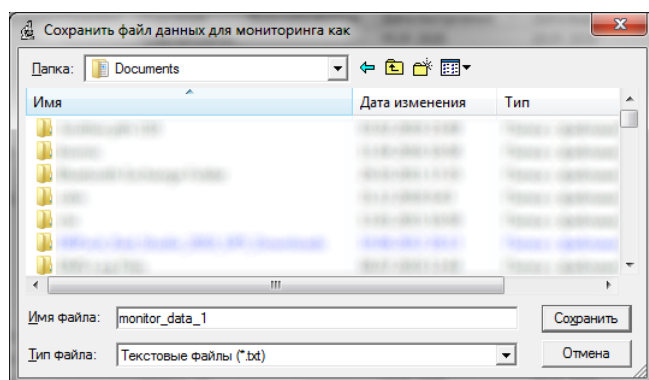
Журнал: <Список отобранных анализов> Количество анализов: 248

№анал...	ФИО больного	№истории болезни/страхового по...	Отделение	Дата поступления	Дата выдачи	Экс...	Журнал
10126	Иванов Иван Иванович	11111-2010	Терапевтическое	10.01.2010	20.01.2010	○	Журнал
10127	Иванов Иван Иванович	11111-2010	Терапевтическое	10.01.2010	20.01.2010	○	Журнал
10128	Иванов Иван Иванович	11111-2010	Терапевтическое	10.01.2010	20.01.2010	○	Журнал
10129	Иванов Иван Иванович	11111-2010	Терапевтическое	10.01.2010	20.01.2010	○	Журнал
10130	Иванов Иван Иванович	11111-2010	Терапевтическое	10.01.2010	20.01.2010	○	Журнал
10131	Иванов Иван Иванович	11111-2010	Терапевтическое	10.01.2010	20.01.2010	○	Журнал
10132	Иванов Иван Иванович	11111-2010	Терапевтическое	10.01.2010	20.01.2010	○	Журнал
10133	Иванов Иван Иванович	11111-2010	Терапевтическое	10.01.2010	20.01.2010	○	Журнал
10134	Иванов Иван Иванович	11111-2010	Терапевтическое	10.01.2010	20.01.2010	○	Журнал
10135	Иванов Иван Иванович	11111-2010	Терапевтическое	10.01.2010	20.01.2010	○	Журнал
10136	Иванов Иван Иванович	11111-2010	Терапевтическое	10.01.2010	20.01.2010	○	Журнал
10137	Иванов Иван Иванович	11111-2010	Терапевтическое	10.01.2010	20.01.2010	○	Журнал
10138	Иванов Иван Иванович	11111-2010	Терапевтическое	10.01.2010	20.01.2010	○	Журнал
10139	Иванов Иван Иванович	11111-2010	Терапевтическое	10.01.2010	20.01.2010	○	Журнал
10140	Иванов Иван Иванович	11111-2010	Терапевтическое	10.01.2010	20.01.2010	○	Журнал
10141	Иванов Иван Иванович	11111-2010	Терапевтическое	10.01.2010	20.01.2010	○	Журнал
10142	Иванов Иван Иванович	11111-2010	Терапевтическое	10.01.2010	20.01.2010	○	Журнал
10143	Иванов Иван Иванович	11111-2010	Терапевтическое	10.01.2010	20.01.2010	○	Журнал
10144	Иванов Иван Иванович	11111-2010	Терапевтическое	10.01.2010	20.01.2010	○	Журнал
10145	Иванов Иван Иванович	11111-2010	Терапевтическое	10.01.2010	20.01.2010	○	Журнал
10146	Иванов Иван Иванович	11111-2010	Терапевтическое	10.01.2010	20.01.2010	○	Журнал
10147	Иванов Иван Иванович	11111-2010	Терапевтическое	10.01.2010	20.01.2010	○	Журнал
10148	Иванов Иван Иванович	11111-2010	Терапевтическое	10.01.2010	20.01.2010	○	Журнал
10149	Иванов Иван Иванович	11111-2010	Терапевтическое	10.01.2010	20.01.2010	○	Журнал
10150	Иванов Иван Иванович	11111-2010	Терапевтическое	10.01.2010	20.01.2010	○	Журнал
10151	Иванов Иван Иванович	11111-2010	Терапевтическое	10.01.2010	20.01.2010	○	Журнал
10152	Иванов Иван Иванович	11111-2010	Терапевтическое	10.01.2010	20.01.2010	○	Журнал
10153	Иванов Иван Иванович	11111-2010	Терапевтическое	10.01.2010	20.01.2010	○	Журнал
10154	Иванов Иван Иванович	11111-2010	Терапевтическое	10.01.2010	20.01.2010	○	Журнал
10155	Иванов Иван Иванович	11111-2010	Терапевтическое	10.01.2010	20.01.2010	○	Журнал
10156	Иванов Иван Иванович	11111-2010	Терапевтическое	10.01.2010	20.01.2010	○	Журнал
10157	Иванов Иван Иванович	11111-2010	Терапевтическое	10.01.2010	20.01.2010	○	Журнал
10158	Иванов Иван Иванович	11111-2010	Терапевтическое	10.01.2010	20.01.2010	○	Журнал
10159	Иванов Иван Иванович	11111-2010	Терапевтическое	10.01.2010	20.01.2010	○	Журнал
10160	Иванов Иван Иванович	11111-2010	Терапевтическое	10.01.2010	20.01.2010	○	Журнал

Для формирования файла для мониторинга вызовите контекстное меню списка отобранных анализов (например нажав над отобранным списком правую клавишу мыши):

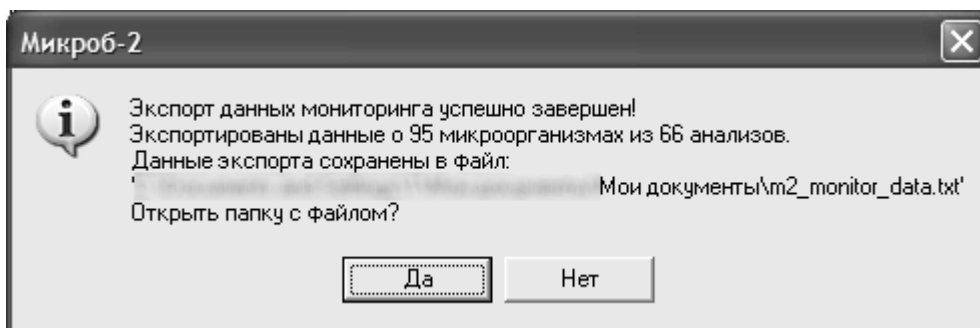


Выберите в нем команду «Экспорт данных для мониторинга»:



Задайте имя файла формируемого файла и нажмите кнопку <Сохранить>.

Начнется процесс экспорта данных мониторинга, по окончании которого появится сообщение о его завершении, например:



ПРИМЕЧАНИЕ: В файл мониторинга экспортируются данные о выделенных микроорганизмах и их антибиотикочувствительности. Поэтому указанное количество анализов в сообщении о завершении может отличаться от количества анализов в отобранном списке, куда могут входить отрицательные анализы (анализы без выделенных микроорганизмов).

Сохраненный файл может быть передан для внешней обработки с целью мониторинга.

Пример отображения созданного файла мониторинга, загруженного в программу MS Excel:

ID изолята	группа_м	Вид_микр	Дата	Географи	Долгота	Широта	Локализа	Отделени	Клиничес	Возраст_г	amikacin	amoxicilli	amoxicilli	ampicillin	ampicillin	benzylper
391538	Klebsiella	Klebsiella	14-01-2020				Z01.7 Лаби	Отделени	отделяем	24			S	S	R	R
391538	Enterococ	Enterococ	14-01-2020				Z01.7 Лаби	Отделени	отделяем	24						
391538	Staphyloc	Коагулаз	14-01-2020				Z01.7 Лаби	Отделени	отделяем	24						
391655	Escherichi	Escherichi	15-01-2020				Z01.7 Лаби	Отделени	моча	83	S		S	S		
391655	Escherichi	Escherichi	15-01-2020				Z01.7 Лаби	Отделени	моча	83	S		S	S		
391686	Klebsiella	Klebsiella	15-01-2020				Z01.7 Лаби	Отделени	пунктат	25	I		R	R		R
391686	Pseudom	Pseudom	15-01-2020				Z01.7 Лаби	Отделени	пунктат	25	R					R
391686	Acinetoba	Acinetoba	15-01-2020				Z01.7 Лаби	Отделени	пунктат	25	R					R
391687	Klebsiella	Klebsiella	15-01-2020				Z01.7 Лаби	Отделени	пунктат	40	I		R	R		R
391687	Acinetoba	Acinetoba	15-01-2020				Z01.7 Лаби	Отделени	пунктат	40	R					R
391687	Pseudom	Pseudom	15-01-2020				Z01.7 Лаби	Отделени	пунктат	40	R					R
391693	Pseudom	Pseudom	15-01-2020				Z01.7 Лаби	Отделени	раневое	81	R					R
391693	Acinetoba	Acinetoba	15-01-2020				Z01.7 Лаби	Отделени	раневое	81	R					R

ПРИМЕЧАНИЕ: При импорте файла мониторинга в MS Excel указывайте формат файла: «1251 : Кириллица (Windows)», символ-разделитель: «Знак табуляции».

Формат данных столбцов следует указывать как «текстовый», иначе некоторые значения могут быть автоматически преобразованы, например, значение МПК «4/4» может быть преобразовано в дату «04-апр».

ПРИМЕЧАНИЕ: Файл мониторинга содержит анонимизированные данные названий отделений: названия отделений трансформируются в название типа «Отделение#062», где «062» генерируемый код.